

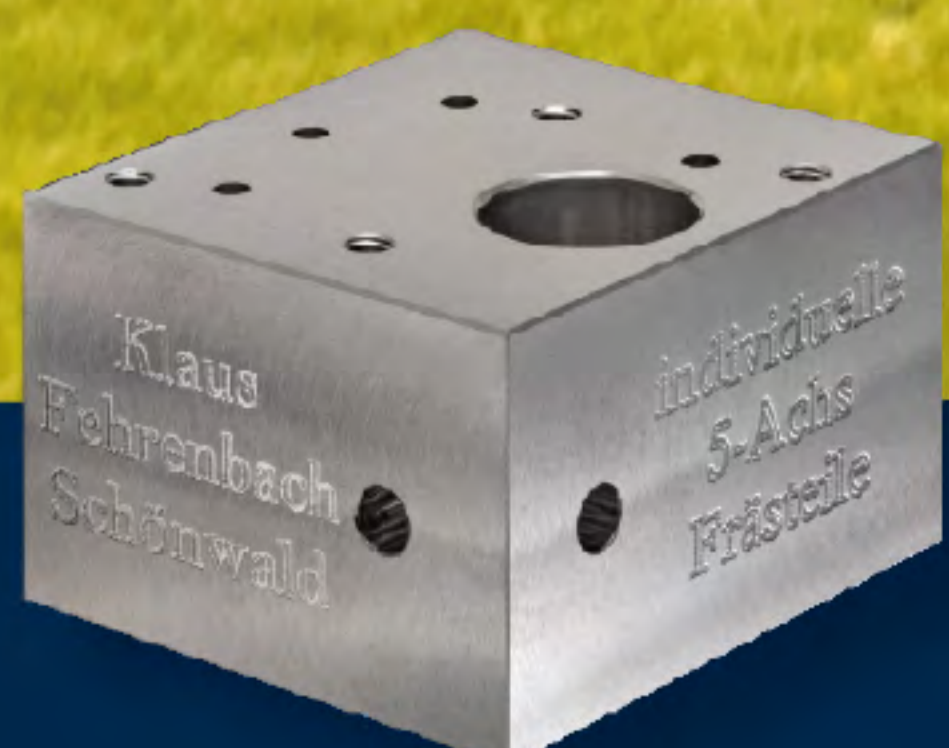
KLAUS FEHRENBACH

CNC-, Fein- und Präzisionsdrehteile

since 1926



*Feinerle
aus dem
Schwarzwald*



Präzision · Innovation · Tradition



Wir produzieren hochwertige Drehteile in überzeugender Präzision.

Unser Fertigungsprogramm umfasst:

- Langdrehteile Ø 1,0 - Ø 26,0 mm
- Serienfertigung ab ca. 200 Teilen

Einige unserer Spezialitäten sind:

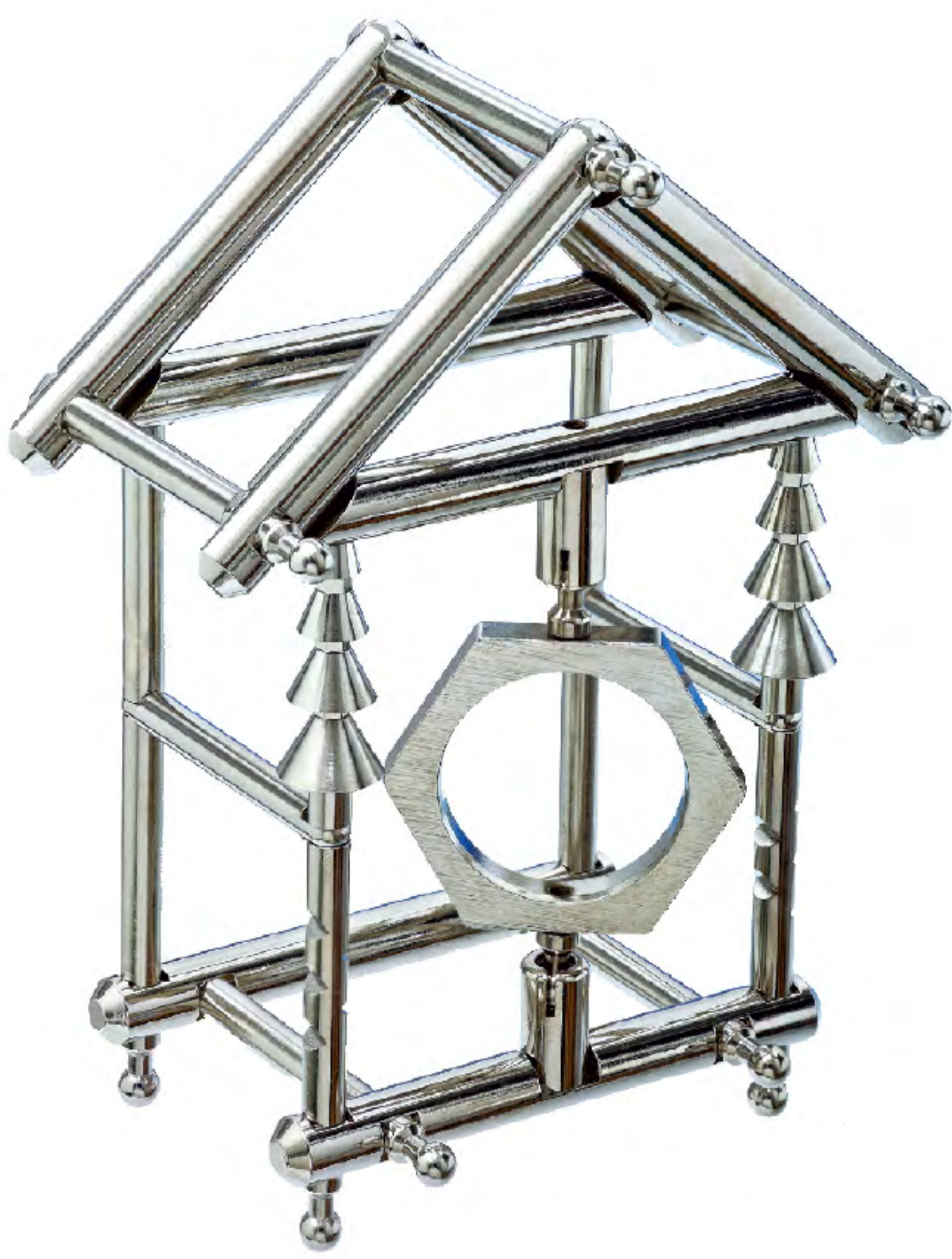
- Feingedrehte Oberflächen z.B. bei Sichtteilen
- gedrehte und geschliffene Passungen im µm-Bereich
- rollierte oder diamantgeglättete Oberflächen
- gefräste Freiformflächen
- Querbearbeitung in frei wählbarer Winkelausrichtung zur Teileachse

Wir fertigen Präzision für Kunden verschiedenster Branchen

- Hydraulik, Pneumatik
- Medizin- und Elektrogerätebau
- Antriebstechnik
- Steuerungs- und Regeltechnik
- Gebäudetechnik
- Druck- und Temperaturmesstechnik
- Modellbau
- Lebensmittelindustrie
- und viele mehr . . .



Drehen



**KLAUS
FEHRENBACH**
CNC-, Fein- und Präzisionsdrehteile

since 1926

Wir produzieren individuelle
5-Achs-Frästeile.

- Maximale Bearbeitungsgröße 100 x 100 x 100 mm
- Roboterautomatisierung zur Bestückung bei Großserien

Einige unserer Spezialitäten sind:

- Ventilblöcke oder Verteilerblöcke
- Gehäuseteile
- Kundenspezifische Trägerplatten, Paletten oder sonstige Hilfsmittel



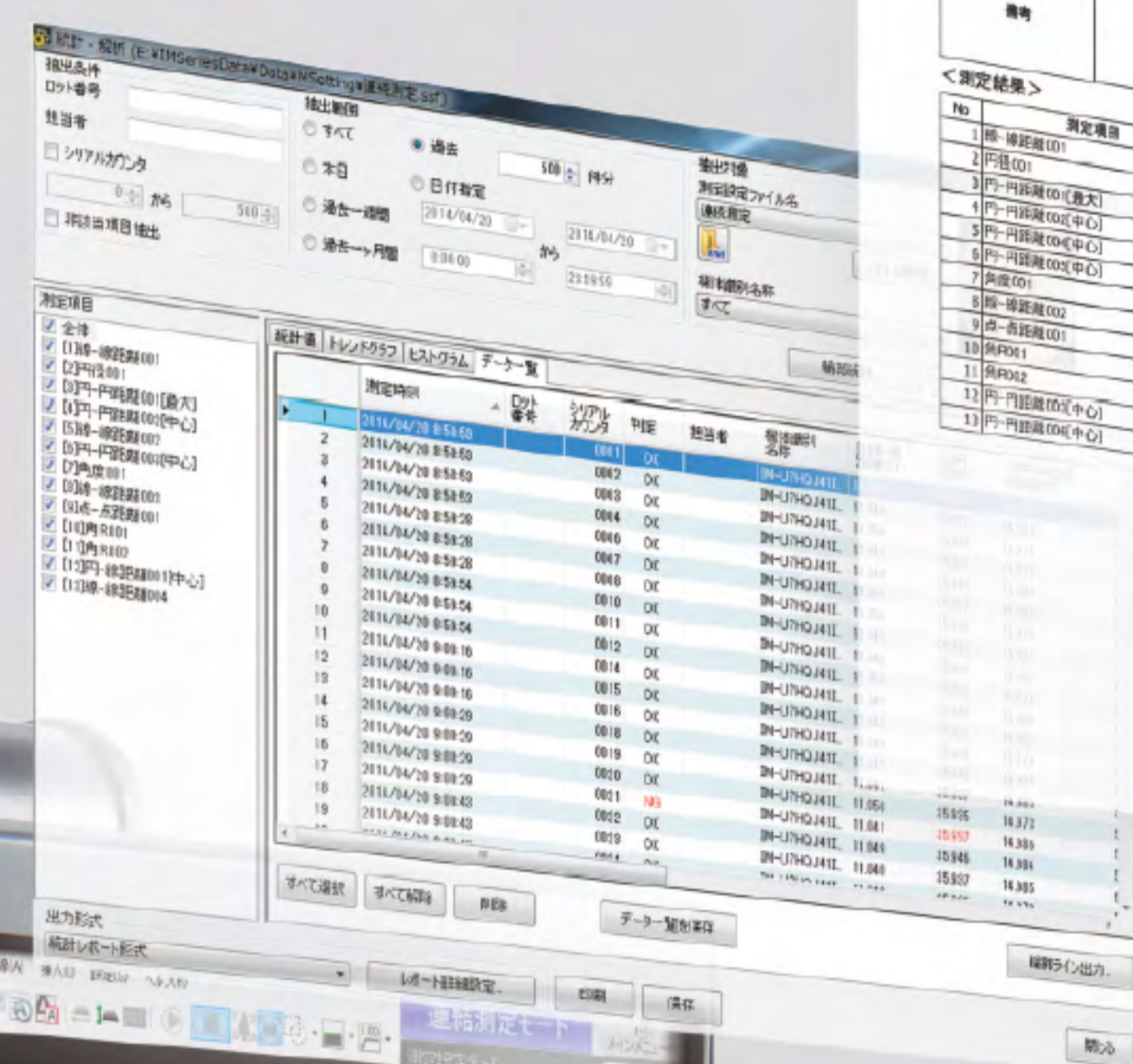
Fräsen



Durch den Einsatz programmierter Mess-
maschinen gelingt es uns, einmal definierte
Ergebnisse immer wieder zu reproduzieren.

单品成绩单

零件名称	零件编号	测量日期	测量地点
零件名称	零件编号	测量日期	测量地点
零件名称	零件编号	测量日期	测量地点
零件名称	零件编号	测量日期	测量地点
零件名称	零件编号	测量日期	测量地点



Unsere hohe Prozessqualität erreichen wir
durch fertigungsbegleitende Überwachung
und Auswertung der Produktqualität.



Maßnahmen zur Qualitätssicherung

- Zertifizierung nach DIN EN ISO 9001
- softwaregestützte Prüfplanung
- SPC-Prüfung
- personenunabhängige Messverfahren
- Werker selbstprüfung im 4-Augen-Prinzip
- Dokumentierte Fertigungsfreigabe und Warenausgangskontrolle
- auf Wunsch 100%-Kontrolle

Messtechnik



Mögliche weiterführende Prozesse und Veredelungen

- Wärmebehandlung
- Galvanische und chemische Oberflächenveredelung
- Weiterverarbeitung, z.B.
 - Schleifen
 - Stoßen
 - Räumen
 - Rollieren
 - Polieren . . .

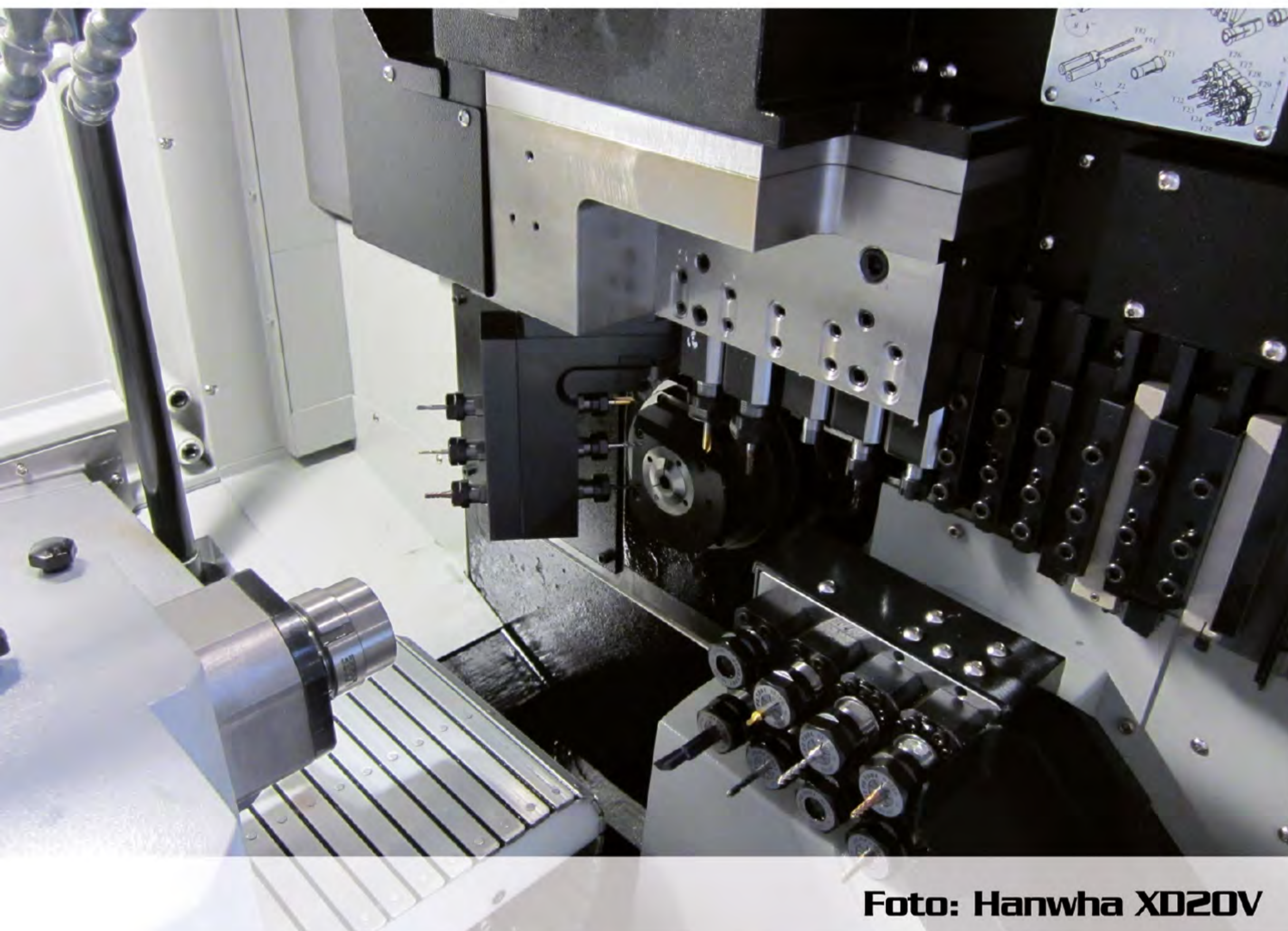


Foto: Hanwha XD20V

Produktionsgrundlagen

- CNC-Langdrehautomaten mit Simultanbearbeitung auf bis zu 5 Achsen
- CNC-Bearbeitungszentren mit bis zu 5 Achsen und Roboterhandling
- neueste Herstellungsverfahren zur Lösung komplexer Anforderungen
- Prozesssicherheit in Klein-, Mittel- und Großserien
- zertifizierter Strom, der zu 100 % aus erneuerbaren Energien erzeugt wird.

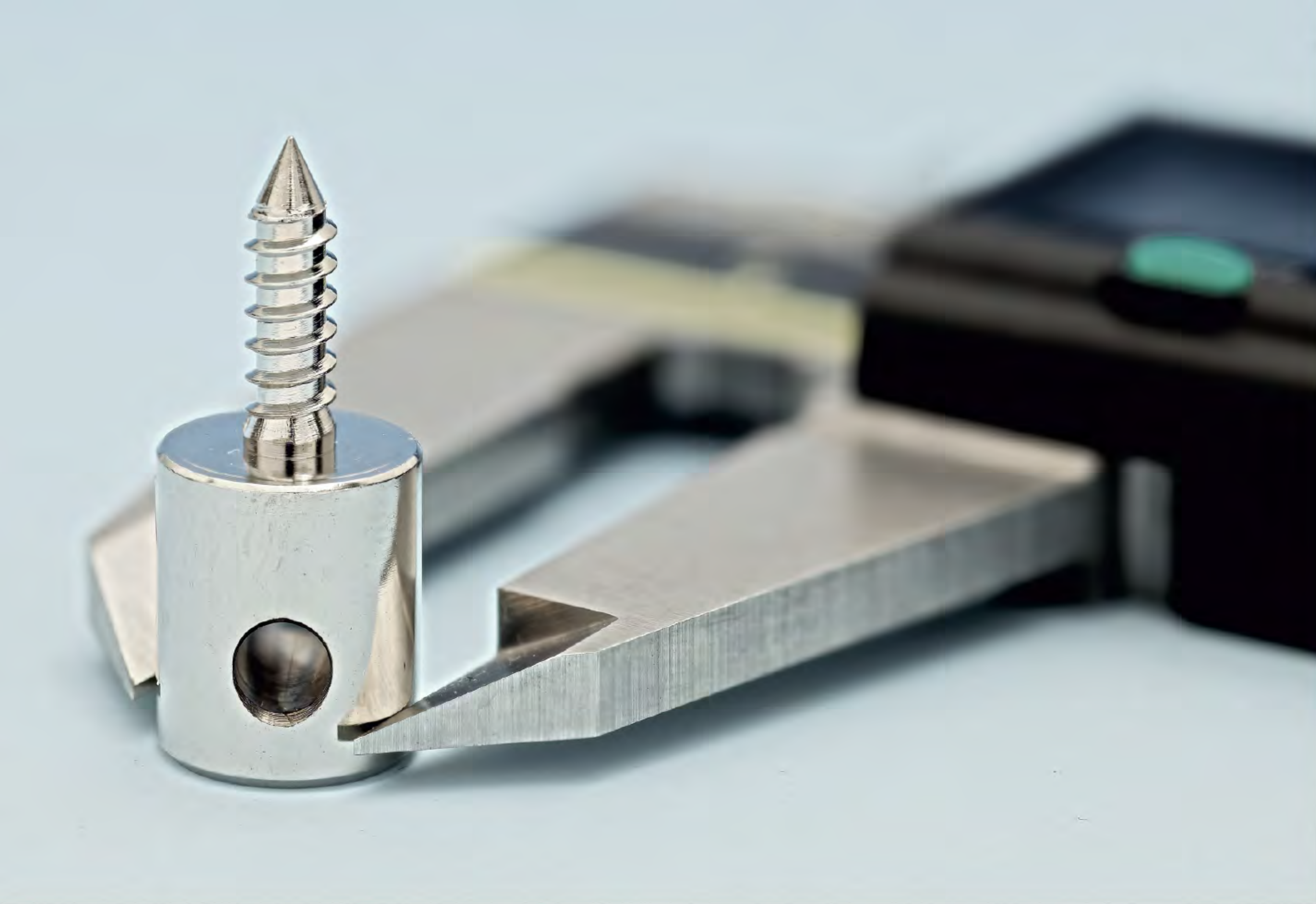
Werkstoffvielfalt

Wir verarbeiten folgende Werkstoffe:

- Nichtrostende Stähle
- Automatenstähle
- Einsatz-/Vergütungsstähle
- Aluminium auch in Sonderlegierungen
- Messing-, Bronze-, Kupfer und Neusilberlegierungen



Maschinenpark und Werkstoffe



Leistungsüberblick

- Präzisionsdrehteile \varnothing 1,0 - \varnothing 26,0 mm
- CNC-5-Achs-Frästeile bis 100 x 100 x 100 mm
- alle gängigen Werkstoffe, auch viele V4A-Stähle
- Flexible Serienfertigung inklusive Wärme- und Oberflächenbehandlung
- Klein-, Mittel- und Großserien
- durchgängig zertifiziertes QM-System ISO 9001
- Wissenstransfer über Generationen
- breitgefächerte Branchenkenntnis



Energiequelle

Wir kreieren und produzieren wo andere Urlaub machen!



KL/AUS
FEHRENBACH
CNC-, Fein- und Präzisionsdrehteile

Ginsterstrasse 1
D-78141 Schönwald
Tel. +49 (0) 77 22 - 41 39
Fax +49 (0) 77 22 - 70 03
info@fehrenbach-klaus.de
www.fehrenbach-klaus.de